



**VARIANTE PARZIALE  
AL PIANO REGOLATORE GENERALE  
2019**

## CARTA GEOMORFOLOGICA

2

Sottosistema geologico-geomorfologico  
Dott. Geol. DANIELE STRONATI  
Dott. Geol. RENZO RICCI  
Collaboratore:  
Dott. Geol. MARGHERITA ROGGETTI

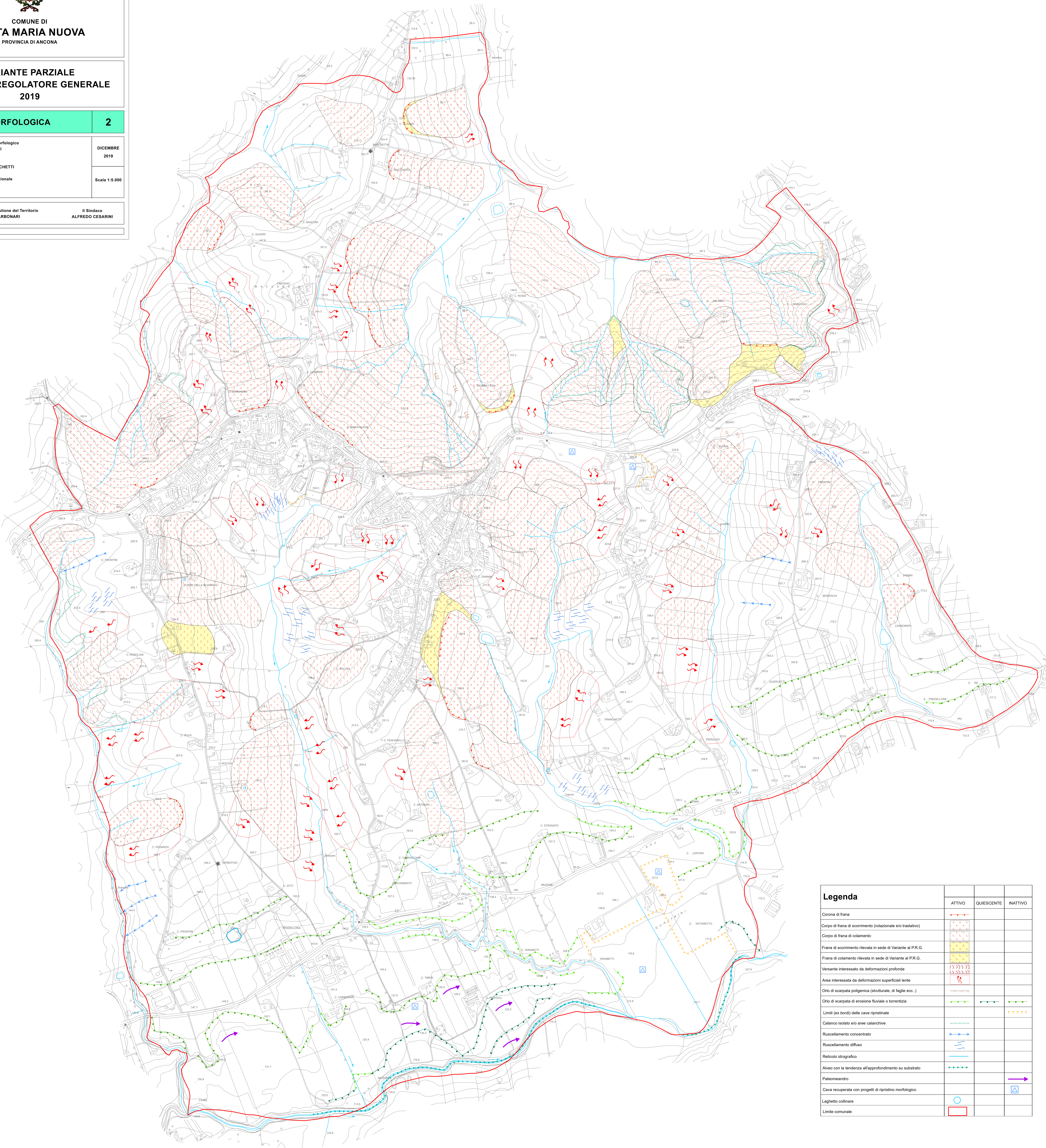
**DICEMBRE**  
**2019**

**Sottosistema botanico-vegetazionale**  
Dott. Agr. MARCO MENGHINI  
Dott. Agr. PAOLA STAFFOLANI

cala 1:5.000

**Il responsabile dell'Area Gestione del Territorio**  
**Geom. DONATO CARBONARI**

**Il Sindaco**  
**ALFREDO CESARINI**



## Legenda

Legenda			
	ATTIVO	QUIESCENTE	INATTIVO
Corona di frana			
Corpo di frana di scorrimento (rotazionale e/o traslativo)			
Corpo di frana di colamento			
Frana di scorrimento rilevata in sede di Variante al P.R.G.			
Frana di colamento rilevata in sede di Variante al P.R.G.			
Versante interessato da deformazioni profonde			
Area interessata da deformazioni superficiali lente			
Orlo di scarpata poligenica (strutturale, di faglie ecc.)			
Orlo di scarpata di erosione fluviale o torrentizia			
Limiti (ex bordi) delle cave riparatrici			
Calanco isolato e/o aree calanchive			
Ruscellamento concentrato			
Ruscellamento diffuso			
Reticolo idrografico			
Alveo con la tendenza all'approfondimento su substrato			
Paleomeandro			
Cava recuperata con progetti di ripristino morfologico			
Lughetto collinare			
Limite comunale			